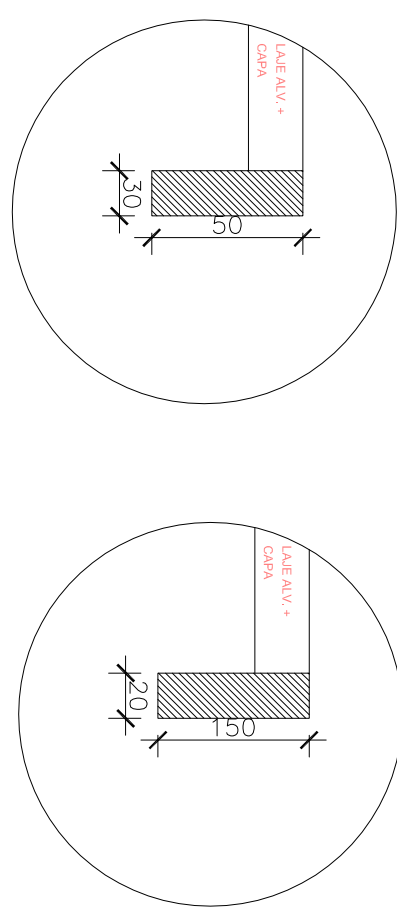


SEÇÃO 1-1  
ESCALA 1:50

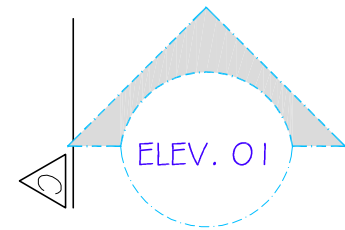
SEÇÃO 2-2  
ESCALA 1:50

SEÇÃO 3-3  
ESCALA 1:50



SEÇÃO 4-4  
ESCALA 1:50

SEÇÃO 5-5  
ESCALA 1:50



OBSERVAÇÕES:

— SOBRE AS LAJES DEVE SER EXECUTADO CAPAMENTO COM CONCRETO FOÇ/MIN  
SÓLIDO E TELA SOLDADA.

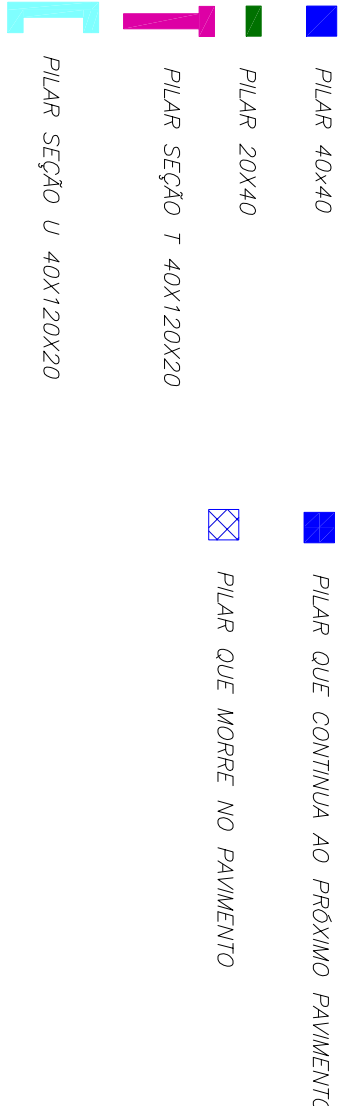
NOTAS:

- 1) COÍAS EM CENTÍMETROS, ELEVAÇÕES EM METROS.
- 2) SOBRE A LAJE DEVERÁ SER EXECUTADO CAPAMENTO EM CONCRETO FOÇ MÍNIMO DE 30 MPa, ESPESURA MÍNIMA REQUERIDA DE 50CM MAS A CONTRA-FLECHA ADMISSÍVEL POR NORMA.
- 3) DISTRIBUIÇÃO DAS LAJES ALVEOLARES É ARENAS ESQUEMÁTICA, DEPENDO OS EVENTUAIS ESPAÇOS ENTRE ELAS SEREM MOLDAÇOS IN LOCO.

CONVENÇÕES DE HACHURAS:

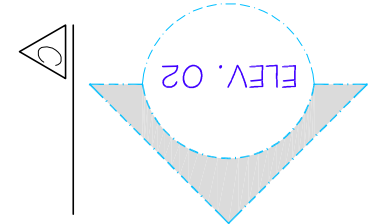
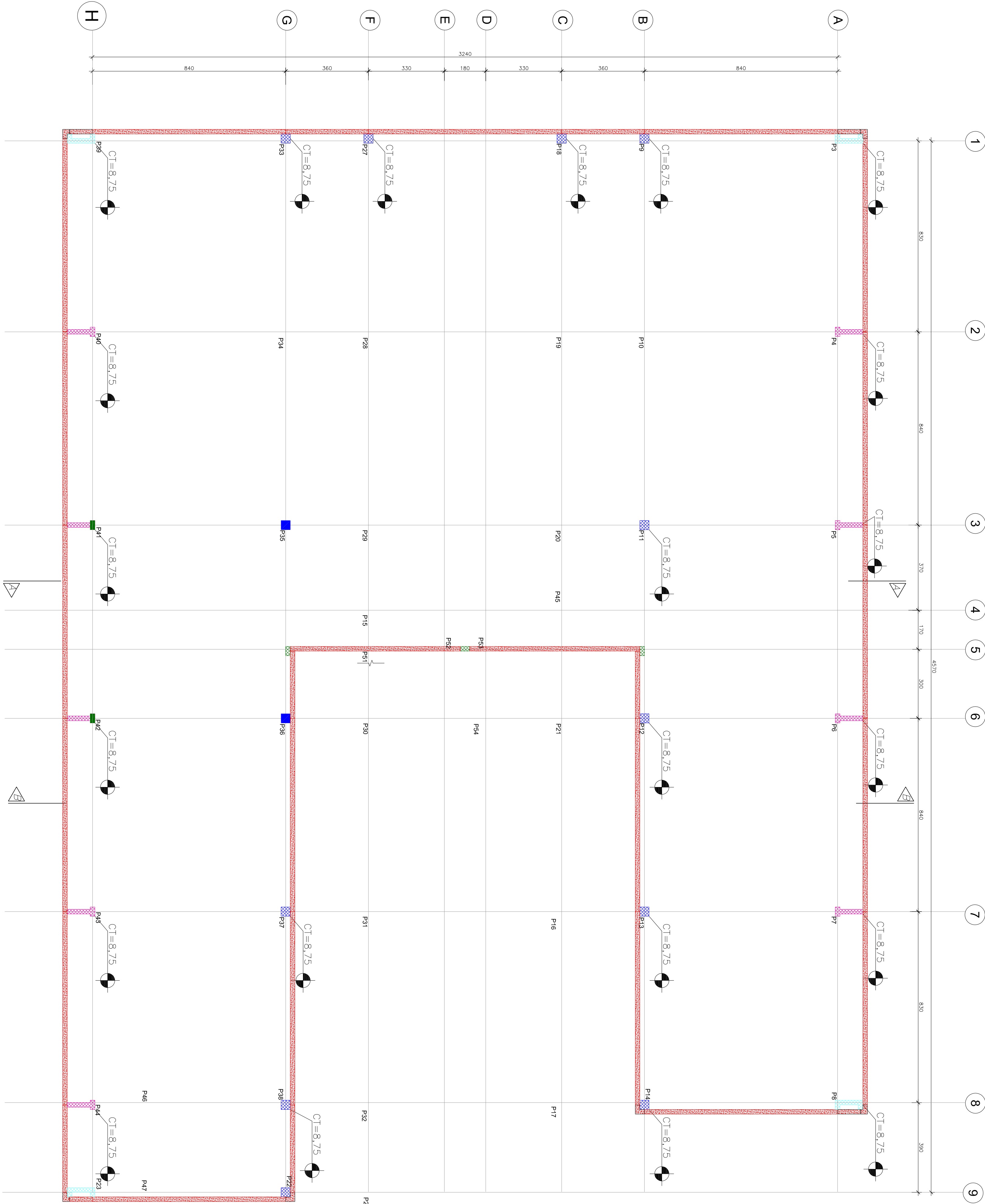


CONVENÇÕES DE PILARES:



ANTE PROJETO ESTRUTURAL

PLANTA DO PAVIMENTO FECHAMENTO (NÍVEL +8,75)  
ESCALA 1:100



TÍTULO  
BLOCO ADMINISTRATIVO  
ENGENHEIRO CAMPUS DIVERSOS  
AUTORES DO PROJETO ESTRUTURAL:  
PIERRE LUIS ALVES CREIA 8755680-PR  
CO-AUTORES DO PROJETO:

PROPOSTANTE

INSTITUTO FEDERAL DE EDUCAÇÃO, CIÊNCIA E TECNOLOGIA DO PARANÁ

EXECUÇÃO  
A SER DEFINIDO POR LICITAÇÃO  
REFERENCIAL  
PAVIMENTO FECHAMENTO

DATA  
08/2012  
ESCALA  
1:100  
PROJETO  
PIERRE  
ANTES PROJ PRE FABRICADO.DWG